



rganisez

vos événements
professionnels
à Asnières !

*Réunions
Hébergement*



Le Château d'Asnières 1

89 rue du Château

Dans un décor prestigieux, à proximité des quais de Seine et du square Voyer d'Argenson, le Château accueille les entreprises pour des réunions professionnelles variées (séminaires, conférences...).

- ▶ **Capacité d'accueil :**
 - Rez-de-chaussée : 257 personnes.
 - Sous-sol : 19 personnes.
 - Galerie (configuration réunion) : 70 personnes.
 - ▶ **Superficie :** 236 m² (salle à manger : 60 m², grand salon : 80 m², galerie : 72 m², chambre du marquis : 24 m²).
 - ▶ **Tarifs** (pour les entreprises asniéroises) : 300 € la ½ journée, 550 € la journée, 700 € avec équipement audio.
 - ▶ **Parking :** une dizaine de places (possibilité de stationnement à proximité).
- Contact :** Maison du Tourisme et des Projets. ☎ 01 71 07 82 25.
✉ tourisme@mairieasnieres.fr

Escale du Cimetière des Chiens 2

Quai du Docteur Dervaux

Le bateau LE SIGNAC, spacieux et confortable, peut se positionner à l'embarcadère du Cimetière des Chiens, belle halte fluviale d'où les passagers ont la possibilité d'embarquer pour une croisière privatisée d'environ 2h30. Il offre des possibilités de rencontres pour les entreprises dans le cadre de promenades de qualité sur la Seine. Après la croisière, la soirée peut se poursuivre sur place.

- ▶ **Capacité d'accueil :** de 20 à 80 personnes.
 - ▶ **Superficie :** 140 m² (salon 1 : 80 m², salon 2 : 60 m²).
 - ▶ **Tarifs :** forfaits de 1 800 à 3 600 €.
- Contact :** Monsieur SCHEFFER. ☎ 0 811 146 446.
✉ contact@croisieres-en-seine.fr - Site : www.croisieres-en-seine.fr

Restaurant Antheor 3

Péniche OK Bleu, face au 73 quai du Docteur Dervaux

Sur une péniche de 200 m², dans le cadre des bords de Seine, un restaurant à la cuisine traditionnelle haut de gamme, loue ses deux salles pour les entreprises ainsi que d'autres salons pour les réunions.

- ▶ **Capacité d'accueil :** 50 personnes pour chaque salle, jusqu'à 70 personnes pour 1 salon de réunion.
 - ▶ **Superficie :** 100 m² chaque salle.
 - ▶ **Tarifs :** dépendent de la prestation de restauration et de la configuration de la salle.
- Contact :** Monsieur ALAMICHEL. ☎ 06 60 59 05 15.
✉ antheor.restaurant@free.fr

L'Ellipse (Le Carré des Entrepreneurs) 4

1 rue Pierre Curie

Dans des locaux modernes, au sein du siège du MEDEF Hauts-de-Seine Nord, à proximité du RER C (Les Grésillons), L'Ellipse met à disposition 3 salles et son restaurant pour les séminaires, congrès et autres événements professionnels.

► Capacité d'accueil et superficie :

Salle Delachaux : 32 personnes assises, 60 m².

Salle Carbone Lorraine : 20 personnes assises, 40 m².

Salle Peugeot : 15 personnes assises, 36 m².

► Restaurant : jusqu'à 120 places assises, 200 m².

► Tarifs : forfait séminaire incluant la salle, le déjeuner séminaire, les pauses à partir de 55 € TTC par personne.

Contact : Gilles VACHEROT. ☎ 01 56 04 22 00. ✉ info@lellipse.fr

Salon Mangrove 5

248 avenue des Grésillons

Au cœur du Parc d'Affaires, dans un immeuble récent, près du RER C (Les Grésillons), la société Salon Mangrove dispose d'une grande salle pour les réunions d'entreprises.

► Capacité d'accueil : 300 personnes assises.

► Superficie : 420 m².

► Tarifs : pour les entreprises, location à l'heure : 250 € HT en semaine,
350 € HT le samedi.

Contact : Emmanuel KANU-RAMALHO. ☎ 01 47 33 61 75.

✉ contact@salonmangrove.fr

Site : www.salonmangrove.fr

Le Kaveri 6

5 quai Aulagnier

Reconnu par le Gault et Millau 2011, ce restaurant indien à la cuisine raffinée, représente un lieu original dans lequel les entreprises peuvent organiser des séminaires et conférences. Situé sur les quais de Seine, il offre un cadre dépaysant pour les chefs d'entreprise en colloque ou les simples repas d'affaires.

► Capacité d'accueil : 80 personnes assises, 100 personnes debout.

► Superficie : environ 120 m².

► Tarifs : forfait 50 €/personne pour 1 séminaire (incluant le repas).

Contact : Monsieur GOBARDHAN. ☎ 01 40 86 10 11.

✉ contact@kaveri.fr

Site : www.kaveri.fr

Le Van Gogh 7

2 quai Aulagnier

Dans le cadre privilégié des bords de Seine, ce restaurant haut de gamme réserve la possibilité de se réunir dans une grande salle ou bien un salon pour les groupes plus restreints.

- ▶ Capacité : une trentaine de personnes (salle), une dizaine de personnes (salon).
- ▶ Superficie : 54 m² (salle) et 20 m² (salon).
- ▶ Tarifs : en fonction du nombre de personnes et dans le cadre d'une prestation de restauration.

Contact : Christophe SIWEK. ☎ 01 47 91 05 10.

✉ levangogh@wanadoo.fr

Auditorium Jean-Paul Guillon 8

4 avenue Laurent Cély

À la Tour d'Asnières située dans le Parc d'Affaires, à 5 minutes à pied de la station du RER C (Les Grésillons), l'Auditorium Jean-Paul Guillon accueille des séminaires, conférences et autres rencontres professionnelles.

- ▶ Capacité de la salle : 85 personnes assises. Plusieurs configurations possibles (amphithéâtre...).
- ▶ Prestations : vidéoprojecteur, sonorisation (au-delà de 30 personnes). Possibilité de réserver des places au restaurant d'entreprise de la Tour pour les repas (pas de possibilité de déjeuner dans la salle).
- ▶ Superficie : environ 100 m².
- ▶ Tarifs : suivant le nombre de personnes présentes.

☎ 01 55 02 10 10.

✉ edith-g@ixi-groupe.com

Le Tendance 9

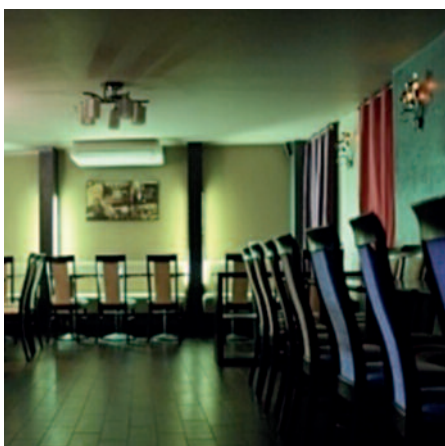
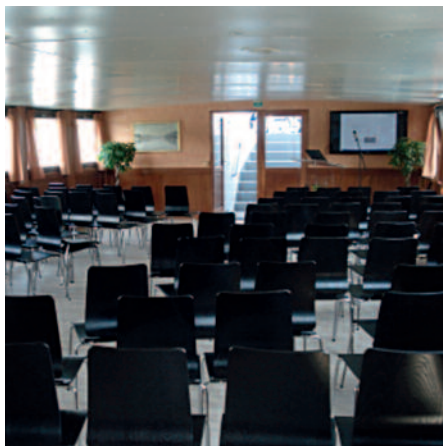
47 rue de Bretagne

Ce restaurant traditionnel offre la possibilité de se réunir dans une salle, à proximité de la gare d'Asnières, tout en profitant d'une cuisine de qualité dans un décor contemporain.

- ▶ Capacité d'accueil : environ 60 places assises au rez-de-chaussée (1 salon de 25 places et 1 salle de 35 places) et 60 places assises au 1^{er} étage.
- ▶ Superficie : 120 m².
- ▶ Location de salle : de 15 à 70 personnes.
- ▶ Tarifs : 800 € pour la salle seule (sonorisée et décorée).

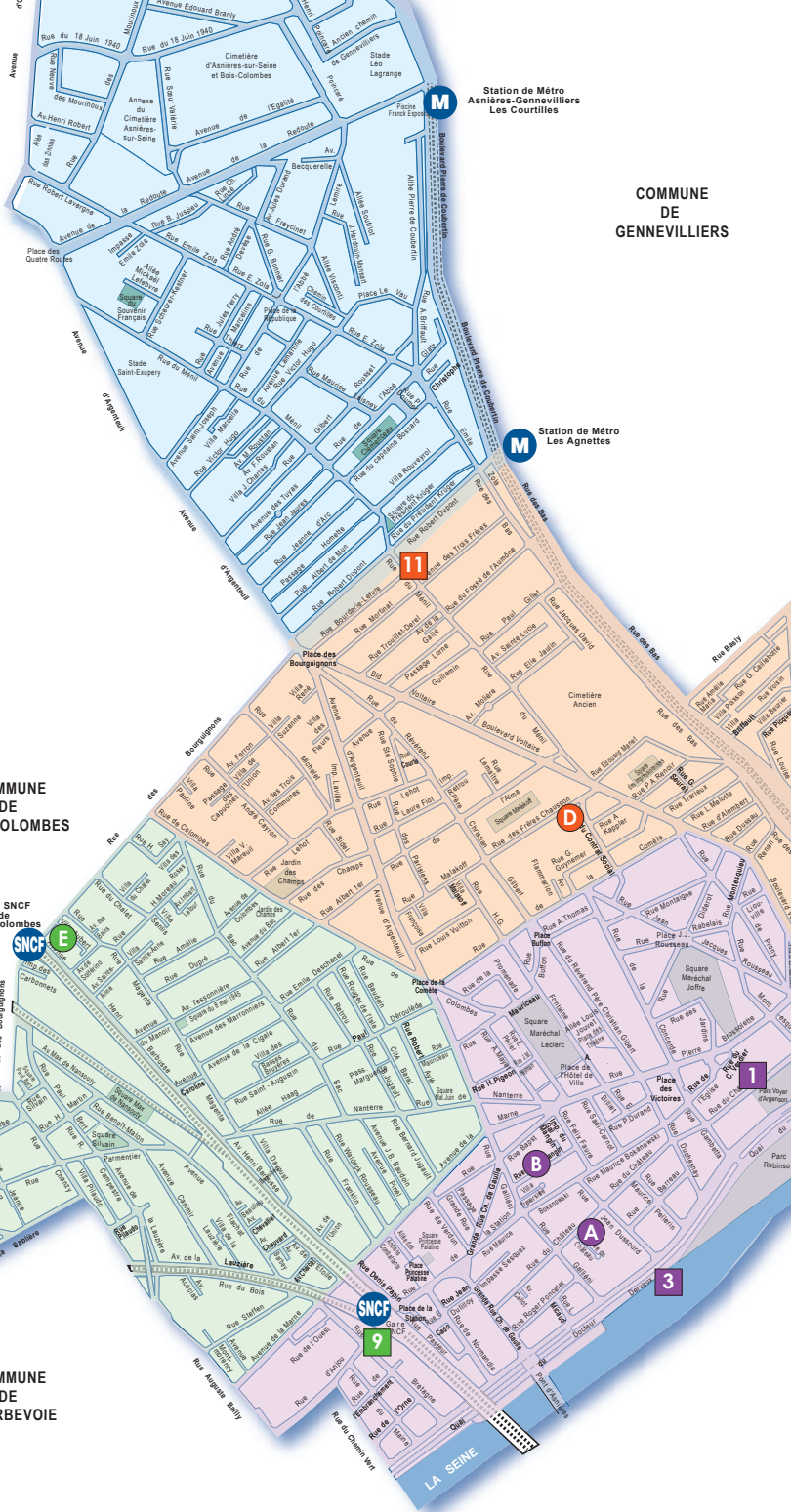
Contact : Monsieur FORNELOS. ☎ 06 88 45 97 52.

✉ fornelos0411@hotmail.com



De gauche à droite et de haut en bas :

- *Le Château d'Asnières*
- *L'Escale du Cimetière des Chiens*
- *Le Salon Mangrove*
- *Le Kaveri*
- *Le Tendance*



Station de Métro
Asnières-Gennevilliers
Les Courtilles

COMMUNE
DE
GENNEVILLIERS

Station de Métro
Les Annettes

COMMUNE
DE
BOIS-COLOMBES

Gare SNCF
de
Bois-Colombes

COMMUNE
DE
COURBEVOIE

Gare SNCF
de
Bécon-les-Bruyères

M

M

SNCF E

SNCF

SNCF 9

10

11

D

1

3

A

B

Asnières-sur-Seine



COMMUNE
DE
GENEVILLIERS

Les lieux de réunions

- 1 Le Château d'Asnières
- 2 Escale du Cimetière des Chiens
- 3 Restaurant Antheor
- 4 L'Ellipse (Le Carré des Entrepreneurs)
- 5 Salon Mangrove
- 6 Le Kaveri
- 7 Le Van Gogh
- 8 Auditorium Jean-Paul Guillon
- 9 Le Tendance
- 10 Restaurant du Tennis-Club de Bécon
- 11 Restaurant du Tennis-Club du Ménéil

Les lieux d'hébergement

- A Hôtel All Seasons, Groupe Accor
- B Résidence Paris Asnières
- C Resid Home Paris Asnières
- D Adagio Access Paris Asnières
- E Hôtel Le Terminus

Restaurant du Tennis-Club de Bécon 10

13/15 rue d'Alsace

Dans le quartier Bécon, à 5 minutes à pied de la gare SNCF, dans un cadre plaisant, une salle au-dessus du restaurant du tennis-club (1^{er} étage) peut constituer un lieu de réunion pour les séminaires et conférences des entreprises.

- ▶ Capacité : une quarantaine de personnes.
- ▶ Superficie : environ 50 m².
- ▶ Tarifs : location de salle (100 €) + prix du repas.

Contact : Patrice CHUPIN. ☎ 01 55 02 38 62.

✉ yloca@wanadoo.fr

Restaurant du Tennis-Club du Ménil 11

62 rue du Ménil

À proximité du métro Les Agnettes, dans un cadre architectural agréable, avec une terrasse d'été donnant sur un parc arboré, le restaurant du Tennis-Club peut accueillir les entreprises pour des réunions diverses.

- ▶ Capacité : environ 80 personnes assises (90 personnes avec la terrasse).
- ▶ Superficie : environ 80 m² (sans la terrasse).
- ▶ Tarifs : dans le cadre d'une prestation de restauration.

Contact : Jamel ZEGHDANA. ☎ 06 85 55 77 82.

✉ tcmenil@wanadoo.fr

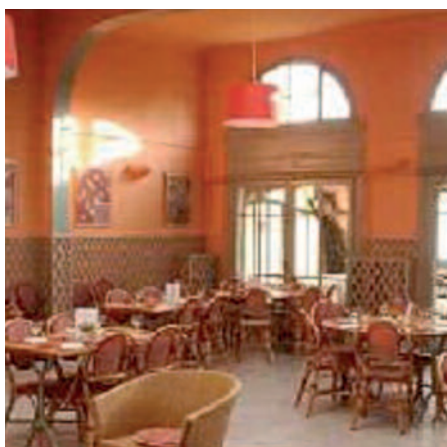
Salles municipales

Salles	Forfait demi-journée	Forfait journée
Petit théâtre	-	400 €
Grandes salles (1)	150 €	225 €
Salles moyennes (2)	100 €	175 €
Petites salles (3)	70 €	100 €
Salle spécifique (projection)	150 €	225 €

(1) Salle de l'ancien tribunal, bar, salle Abbé Joly, salle Victor Schœlcher, salles de Numès.

(2) Salles 3, 4 et 5 du CAS, salle Lavergne Est, salle des loisirs Belfort, salles de Numès.

(3) Salon de réception, salles 1 et 6 du CAS, salles de Numès.



- De gauche à droite et de haut en bas :*
- *Le Restaurant Antheor*
 - *L'Ellipse (Le Carré des Entrepreneurs)*
 - *Le Van Gogh*
 - *L'Auditorium Jean-Paul Guillon*
 - *Le Restaurant du Tennis-Club du Ménéil*

Hôtel All Seasons, Groupe Accor **A**

10 bis rue du Château

À proximité des quais de Seine et à 4 minutes à pied de la gare d'Asnières, un hôtel deux étoiles récemment rénové de 61 chambres, avec douche ou bain, vous reçoit dans un environnement calme et agréable. Accès au Wifi dans chaque chambre (gratuit).

► **Tarifs** : 115 € / nuit / personne la semaine, 62 € / nuit / personne le week-end + taxe de séjour : 0,80 € / nuit / personne.

☎ 01 47 93 01 66.

✉ h7351@accor.com

Résidence Paris Asnières **B**

7 rue du Général Mangin

Dans le centre-ville, à proximité de l'Hôtel de Ville, des commerces et des transports, la résidence avec services hôteliers peut vous accueillir pour vos séjours dans notre ville et sa région. Elle comporte 52 studios et appartements meublés, de 20 à 30 m², qui disposent d'un salon, d'une kitchenette équipée, d'un téléviseur LCD, d'une ligne de téléphone directe et d'une connexion internet illimitée par Wifi gratuite.

Des kits petit-déjeuner et entretien sont offerts à l'arrivée des résidents. Une salle de fitness et une laverie sont également mises à leur disposition.

► **Tarifs** :

Pour une période de 7 nuitées à partir de 48 € / nuit.

Pour une période de 30 nuitées à partir de 41 € / nuit.

Pour une période > 91 nuitées à partir de 34 € / nuit.

► **Tarifs préférentiels réservés aux entreprises en fonction de la durée des séjours.**

► **Taxe de séjour de 0,28 € / nuit / personne en plus pour les séjours < 91 nuitées.**

☎ 01 40 86 12 19.

✉ info@residence-paris-asnieres.com

Site : www.residence-paris-asnieres.com

Resid Home Paris Asnières ©

1 rue Eugénie Éboué

Dans le nouveau quartier Bords de Seine, à 300 mètres du RER C (Les Grésillons), une résidence apart-hôtel trois étoiles, datant de fin 2009, comportant 118 appartements climatisés, du studio au 3 pièces, vous accueille 7j/7, 24h/24. Possibilité de bénéficier de prestations comme la connexion au Wifi (gratuit) et les petits-déjeuners.

► **Tarifs** : 105 € / nuit / personne pour 1 à 4 nuits, 91 € / nuit / personne pour 5 à 27 nuits (taxes de séjour non comprises).

► **Taxes de séjour** : 1,10 € / personne / nuit.

☎ 01 56 04 07 07.

✉ paris.asnieres@residhome.com

Adagio Access Paris Asnières ⓓ

16 rue des Frères Chausson

Vivre la ville à son rythme... à travers une gamme d'appartements allant du studio au 2 pièces. Équipés d'une cuisine, dotés d'une connexion internet Wifi, ils permettent de préserver, même loin de chez soi, son rythme et son équilibre de vie ainsi que ses habitudes alimentaires, en toute indépendance. Des services en option (petit-déjeuner, laverie, ménage...) viennent compléter cette offre d'hébergement.

► **Tarifs** : à partir de 49 € le week-end et 69 € la semaine pour des séjours de plus de 4 nuits consécutives.

► **Taxe de séjour** : 0,83 €.

Contact : Laurent LAVOCAT. ☎ +33 (0)1 46 88 40 00.

Fax : +33 (0)1 46 88 40 01

✉ H8447-GM@adagio-city.com - Site : www.adagio-city.com

Hôtel Le Terminus ⓔ

2 ter villa Aubert (au niveau du 62 rue des Bourguignons)

À 2 minutes à pied de la gare SNCF de Bois-Colombes et proche de l'arrêt du bus 178 (à 5 mn du métro Les Agnettes), dans un quartier résidentiel de qualité et proche des commerces, vous succomberez au charme de cet hôtel de 40 chambres récemment rénové. L'établissement au niveau de confort deux étoiles, comprend des chambres single, double, triple et deux studios avec kitchenette.

Accès Wifi gratuit, TV LCD.

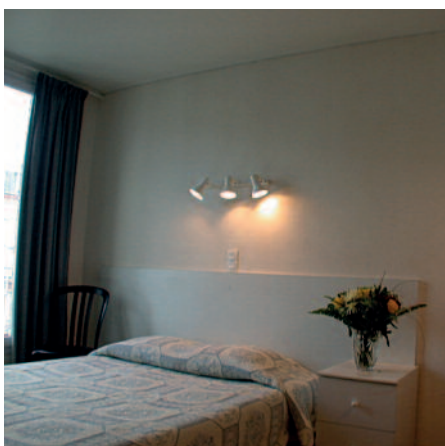
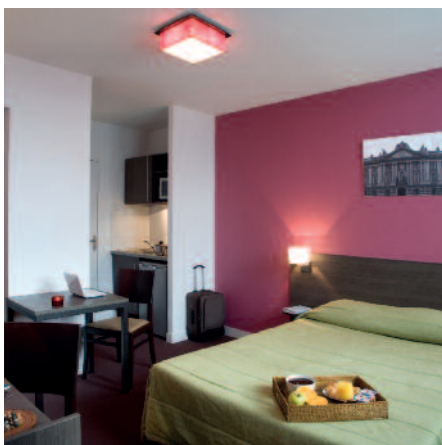
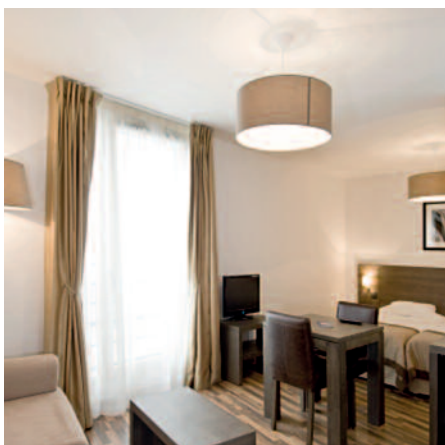
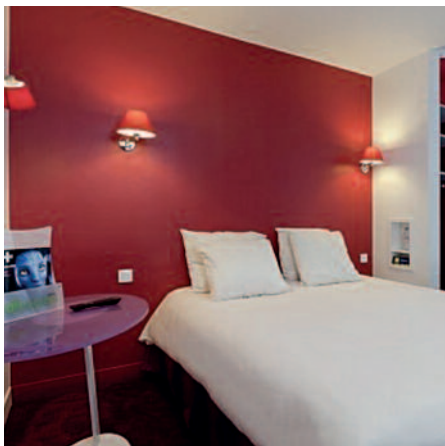
► **Tarifs** : 59 € / nuit (single), 69 € / nuit (double), 85 € / nuit (triple), 90 € / nuit (quadruple).

► **La taxe de séjour d'un montant de 0,28 € / nuit / personne s'ajoute.**

Petit-déjeuner à 6 € (facultatif).

☎ 01 47 93 36 99.

✉ hta@wanadoo.fr



De gauche à droite et de haut en bas :

- *L'Hôtel All Seasons - Groupe Accor*
- *La Résidence Paris Asnières*
- *Le Resid Home Paris Asnières*
- *Adagio Access Paris Asnières*
- *L'Hôtel Le Terminus*